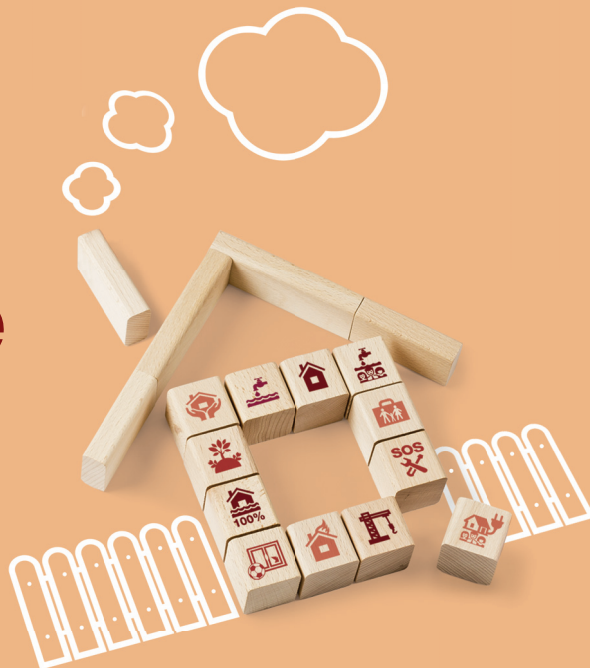




**POISTENIE MAJETKU
DOMINO EXTRA**

Zložiť si poistenie majetku podľa seba je hračka



Rozsah poistenia



POISTENIE NEHNUTEĽNOSTI

sa dojednáva pre prípad poškodenia, zničenia alebo odcudzenia poistenej veci týmito poistnými nebezpečenstvami:

- a) požiarom, výbuchom, úderom blesku, pádom lietadla s posádkou, jeho časti alebo jeho nákladu;
- b) náhlym únikom dymu v dôsledku poruchy na zariadeniach slúžiacich na vykurovanie, spaľovanie alebo sušenie;
- c) povodňou, záplavou s limitom poistného plnenia, ktorý je uvedený v poistnej zmluve;
- d) víchricou, krupobitím;
- e) zosuvom pôdy, zrútením skál alebo zemín, zosuvom alebo zrútením lavín;
- f) pádom predmetov;
- g) tiažou snehu a námrazy;
- h) zosuvom nahromadenej masy snehu;
- i) vodou unikajúcou z vodovodných zariadení;
- j) výbuchom sopky;
- k) zemetrasením;
- l) aerodynamickým treskom;
- m) odcudzením s limitom poistného plnenia vo výške 5 % z dojednanej poistnej sumy nehnuteľnosti, s výnimkou škody spôsobenej odcudzením vonkajších stavebných súčastí z miesta poistenia s limitom poistného plnenia 500 EUR;
- n) vandalizmom s limitom poistného plnenia vo výške 5 % z dojednanej poistnej sumy nehnuteľnosti; s výnimkou sprejerstva, ktoré sa dojednáva s limitom poistného plnenia vo výške 300 EUR;
- o) rozbitím skla s limitom poistného plnenia vo výške 10 % z dojednanej poistnej sumy nehnuteľnosti;
- p) nárazom vozidla;
- q) prepätím s limitom poistného plnenia vo výške 2 % z dojednanej poistnej sumy nehnuteľnosti;
- r) deštruktívnou činnosťou hmyzu, divo žijúcich hlodavcov, vtákov a lesnej zveri na vonkajšej fasáde a/alebo na vonkajšej izolácii budovy s limitom poistného plnenia vo výške 500 EUR;
- s) stratou nájmu z prenájmu dokončeného a skolaudovaného poisteného rodinného domu alebo bytu na účely bývania, ktoré by poistený dostal na základe platne uzatvorených nájomných zmlúv, keby k poistnej udalosti nedošlo, a to s limitom plnenia 1 500 EUR;
- t) odcudzením stavebného materiálu s limitom poistného plnenia 1 000 EUR, ak je poistená rozostavaná nehnuteľnosť alebo rozostavaná vedľajšia stavba;
- u) odcudzením stavebných mechanizmov a stavebného náradia s limitom poistného plnenia 500 EUR, ak je poistená rozostavaná nehnuteľnosť alebo rozostavaná vedľajšia stavba.



POISTENIE DOMÁCNOSTI

sa dojednáva pre prípad poškodenia, zničenia, odcudzenia alebo straty poistenej veci týmito poistnými nebezpečenstvami:

- a) požiarom, výbuchom, úderom blesku, prepätím, pádom lietadla s posádkou, jeho časti alebo jeho nákladu;
- b) náhlym únikom dymu v dôsledku poruchy na zariadeniach slúžiacich na vykurovanie, spaľovanie alebo sušenie;
- c) povodňou, záplavou s limitom poistného plnenia, ktorý je uvedený v poistnej zmluve;
- d) víchricou, krupobitím;
- e) zosuvom pôdy, zrútením skál alebo zemín, zosuvom alebo zrútením lavín;
- f) pádom predmetov;
- g) vodou unikajúcou z vodovodných zariadení;
- h) vodou uniknutou z akvária alebo vírivých alebo masážnych vaní;
- i) výbuchom sopky;
- j) zemetrasením;
- k) aerodynamickým treskom;
- l) odcudzením;
- m) vandalizmom s limitom poistného plnenia vo výške 10 % z dojednanej poistnej sumy domácnosti;
- n) rozbitím skla s limitom poistného plnenia vo výške 10 % z dojednanej poistnej sumy;
- o) nárazom vozidla.

Pripoistenia



Pripoistenie

ZODPOVEDNOSŤ ZA ŠKODU

Predmetom pripoistenia je poistenie zodpovednosti za škodu, ktorú poistený spôsobil inej osobe na zdraví, poškodením a/alebo zničením veci a za ktorú poistený zodpovedá tretej osobe v zmysle všeobecne záväzných právnych predpisov. Predpokladom vzniku práva poisteného na poistné plnenie je, že k poistnej udalosti došlo v čase trvania poistenia v súvislosti s činnosťou poisteného v rámci bežného občianskeho života a/alebo v súvislosti s vlastníctvom, nájmom, držbou alebo správou nehnuteľnosti.



Pripoistenie

ELEKTRO – DOMÁCNOSŤ

Predmetom pripoistenia v poistenej domácnosti sú škody:

- a) na tovare nachádzajúcom sa v chladničkách a mrazničkách, ku ktorým dôjde pri poruche chladiacich zariadení v dôsledku:
 - i) nepredvídateľného výpadku elektrickej energie počas neprítomnosti členov domácnosti;
 - ii) materiálnych a výrobných chýb;
 - iii) skratu a izolačných chýb.

Nepoistené sú škody, ktoré vznikli v súvislosti s prerušením alebo pozastavením dodávky elektrickej energie v dôsledku nedoplatku.

- b) spôsobené skratom motora v elektrospotrebičoch používaných v poistenej domácnosti;
- c) na elektrospotrebičoch z titulu záruky v období jedného roka po ukončení zákonom stanovenej záručnej lehoty (poistenie predĺženej záruky).



Pripoistenie

ELEKTRO – NEHNUTEĽNOSŤ

Predmetom pripoistenia sú škody na elektromotoroch zariadení slúžiacich na prevádzku poistenej nehnuteľnosti alebo vedľajšej stavby spôsobené:

- a) nepredvídateľným výpadkom elektrickej energie;
- b) skratom.



Pripoistenie

ŽIVEL PLUS – DOMÁCNOSŤ

Predmetom pripoistenia sú škody na poistenej domácnosti spôsobené:

- a) vniknutím atmosférických zrážok do poistenej domácnosti cez nepoškodenú strechu, obvodové steny, zatvorené dvere a okná alebo stavebné súčasti;
- b) vodou spätne vystupujúcou z odpadových potrubí a kanalizácie v dôsledku zvýšenej hladiny spodnej vody alebo nahromadených zrážkových vôd.



Pripoistenie

ŽIVEL PLUS – NEHNUTEĽNOSŤ

Predmetom pripoistenia sú škody na poistenej nehnuteľnosti spôsobené:

- a) vniknutím atmosférických zrážok do poistenej nehnuteľnosti alebo do vedľajšej stavby cez nepoškodenú strechu, obvodové steny, zatvorené dvere a okná alebo stavebné súčasti;
- b) vodou spätne vystupujúcou z odpadových potrubí a kanalizácie v dôsledku zvýšenej hladiny spodnej vody alebo nahromadených zrážkových vôd;
- c) vyhladaním príčiny vzniku škody a uvedením nehnuteľnosti do pôvodného stavu pri škodách spôsobených vodou z vodovodných zariadení;
- d) zamrznutím vody v meračoch určených na meranie prietoku vody (vodomer) – mráz na meračoch;
- e) prúdením vzduchu minimálne 60 km/h, resp. 16,6 m/s a viac – búrlivý vietor.



Pripoistenie

MIKRO ÚRAZOVÉ POISTENIE

Toto pripoistenie zahŕňa:

- a) poistenie smrti následkom úrazu s poistnou sumou 10 000 EUR;
- b) poistenie trvalých následkov úrazu s poistnou sumou 7 000 EUR;
- c) poistenie dennej dávky pri hospitalizácii následkom úrazu s poistnou sumou 5 EUR/deň.

Toto pripoistenie sa vzťahuje na osoby vo veku od 18 do 61 rokov.

Toto pripoistenie zaniká deň pred výročným dňom začiatku poistenia v kalendárnom roku, v ktorom poistený dosiahne 62 rokov. Osoby vo veku 0 – 17 rokov sú poistené zadarmo v tomto rozsahu:

- a) poistenie trvalých následkov úrazu s poistnou sumou 3 500 EUR;
- b) poistenie dennej dávky pri hospitalizácii následkom úrazu s poistnou sumou 2,50 EUR/deň.

Poistenie týchto osôb zaniká deň pred výročným dňom začiatku poistenia v kalendárnom roku, v ktorom poistený dosiahne 18 rokov.



Pripoistenie

NÁHROBNÝ POMNÍK

Predmetom pripoistenia sú pevné súčasti náhrobného pomníka. Toto pripoistenie sa dojednáva pre prípad poškodenia, zničenia alebo krádeže predmetu pripoistenia týmito poistnými nebezpečenstvami:

- a) požiarom, výbuchom, úderom blesku, pádom lietadla s posádkou, jeho časti alebo jeho nákladu;
- b) náhlym únikom dymu v dôsledku poruchy na zariadeniach slúžiacich na vykurovanie, spaľovanie alebo sušenie;
- c) povodňou, záplavou;
- d) víchricou, krupobitím;
- e) zosuvom pôdy, zrútením skál alebo zemín, zosuvom alebo zrútením lavín;
- f) pádom predmetov;
- g) tiažou snehu a námrazy;
- h) vodou unikajúcou z vodovodných zariadení;
- i) výbuchom sopky;
- j) zemetrasením;
- k) aerodynamickým treskom;
- l) krádežou náhrobného pomníka;
- m) vandalizmom;
- n) nárazom vozidla.



Pripoistenie

SMART POISTENIE

Predmetom pripoistenia je poškodenie alebo zničenie nasledujúcich poistených vecí, ktoré tvoria súbor zariadenia poistenej domácnosti, sú vo vlastníctve poistených osôb, slúžia na uspokojovanie osobných potrieb poistených osôb a predstavujú nové zariadenie:

- a) smartfón, mobilný telefón;
- b) notebook, tablet;
- c) čítačka kníh;
- d) modem, router;
- e) GPS;

spôsobené nasledujúcimi poistnými nebezpečenstvami:

- i) pád, náraz, mechanické poškodenie, neodborná (nesprávna) obsluha, nešikovnosť;
- ii) poškodenie alebo zničenie spôsobené akýmkoľvek druhom vody, vlhkosťou, tekutinou.



Pripoistenie

PODNIKATELIA

Predmetom pripoistenia je súbor hnuiteľných vecí využívaných členmi poistenej domácnosti na podnikanie v poistenej domácnosti, pričom veľkosť podlahovej plochy nehnuteľnosti využívanej na podnikanie nesmie prekročiť 25 % celkovej podlahovej plochy danej nehnuteľnosti.



Pripoistenie

OKRASNÁ ZÁHRADA

Pripoistenie sa vzťahuje na nasledujúce veci:

- a) živé ploty, okrasné rastliny, okrasné kry zasadené v záhrade;
- b) záhradná architektúra, nadzemné terénne úpravy (skalky, kaskády, jazierka, solitérne kamene, mulčovací materiál) a trávniky;
- c) záhradná technika s vlastným pohonným motorom;
- d) záhradný nábytok, trampolíny;
- e) vírivé a masážne vane vrátane príslušenstva.



Pripoistenie

STAVBA

Predmetom pripoistenia sú škody spôsobené na poistených veciach:

- a) stavebný materiál;
- b) stavebné mechanizmy, stavebné náradie.



Pripoistenie

DOMÁCE ZVIERA

Predmetom pripoistenia je pes, žijúci v domácnosti poisteného, ktorého vlastníkom alebo chovateľom je poistený.



Pripoistenie

CESTOVNÉ POISTENIE

Predmetom pripoistenia je cestovné poistenie (KLASIK, PLUS) poistených osôb uvedených v poisťnej zmluve s územným rozsahom svet.

Cestovné poistenie KLASIK – maximálna poistná suma pre všetky poistné plnenia 200 000 EUR.

- ambulantné ošetrovanie, predpísané lieky, hospitalizácia, preprava do zdravotníckeho zariadenia, repatriácia poisteného, repatriácia telesných pozostatkov (do 100 %)
- ambulantné ošetrovanie zubov (150 EUR na 1 poistnú udalosť, max. 300 EUR za poistné obdobie)
- doprava nepplnoletých poistených detí do miesta ich bydliska a cesta ich opatrovníka (1 700 EUR)
- návrat jednej spolupoistenej osoby (100 %)
- doprava a ubytovanie opatrovníka nepplnoletého poisteného (1 400 EUR, 120 EUR/noc, max. 3 noci)
- doprava a ubytovanie príbuzného (1 400 EUR)
- denné nemocničné dávky (17 EUR/deň)
- Asistenčné služby

Cestovné poistenie PLUS – maximálna poistná suma pre všetky poistné plnenia 200 000 EUR.

- ambulantné ošetrovanie, predpísané lieky, hospitalizácia, preprava do zdravotníckeho zariadenia, repatriácia poisteného, repatriácia telesných pozostatkov (do 100 %)
- ambulantné ošetrovanie zubov (150 EUR na 1 poistnú udalosť, max. 300 EUR za poistné obdobie)
- doprava nepplnoletých poistených detí do miesta ich bydliska a cesta ich opatrovníka (1 700 EUR)
- návrat jednej spolupoistenej osoby (100 %)
- doprava a ubytovanie opatrovníka nepplnoletého poisteného (1 400 EUR 120 EUR/noc, max. 3 noci)
- doprava a ubytovanie príbuzného (1 400 EUR)
- denné nemocničné dávky (17 EUR/deň)
- náklady na záchrannú činnosť (7 000 EUR)
- škody na zdraví alebo na veci (50 000 EUR)
- trvalé následky úrazu (10 000 EUR)
- smrť úrazom (5 000 EUR)
- Asistenčné služby



100 %

Pripoistenie

POVODEŇ A ZÁPLAVA NA 100 % POISTNEJ SUMY

Predmetom pripoistenia je zvýšenie limitu poistného plnenia pre poistné nebezpečenstvo povodeň a záplava na 100 % poisťnej sumy poistenej nehnuteľnosti a/alebo domácnosti.



Pripoistenie

AUTOPRÍSLUŠENSTVO

Predmetom pripoistenia je príslušenstvo automobilov, prívesov, motocyklov a mopedov, ktoré je uskladnené v mieste poistenia a zároveň nie je pevne spojené s motorovým vozidlom, s prívesom, s motocyklom alebo s mopedom (napr. pneumatiky, disky, strešné nosiče, autosedačky, stojany, úložné boxy).



Pripoistenie

ASISTENČNÁ SLUŽBA ŠTANDARD

Základný rozsah poskytovaných asistenčných služieb vo variante „Asistenčná služba ŠTANDARD“:

- odstránenie príčin havarijného stavu
- núdzová činnosť
- odstránenie následkov poruchy či havarijného stavu
- odomknutie „zabuchnutých“ hlavných dverí



Pripoistenie

ASISTENČNÁ SLUŽBA PREMIUM

Základný rozsah poskytovaných asistenčných služieb vo variante „Asistenčná služba PREMIUM“:

- odstránenie príčin havarijného stavu
- núdzová činnosť
- odstránenie následkov poruchy či havarijného stavu
- odomknutie „zabuchnutých“ hlavných dverí
- rada architekta
- rada záhradníka
- zdravotná asistencia
- služba lekára na telefóne
- IT Asistencia
- predĺžená záruka spotrebičov



Pripoistenie

ASISTENČNÁ SLUŽBA PRÁVNÁ OCHRANA

Asistenčná centrála poskytne klientom:

- a) telefonickú službu všeobecných právnych informácií vychádzajúcich z právnych predpisov platných na území SR, na ktorú sa poistená osoba môže obrátiť v prípade akýchkoľvek všeobecných právnych otázok, nejasností alebo v rámci prevencie sporov, týkajúcich sa druhov poistenia (nehnutelnosti, domácnosti a zodpovednosti za škodu, a to v maximálnej dĺžke 60 minút na jednu poistnú udalosť;
- b) právnu asistenčnú službu poskytujúcu pomoc, podporu, rady a právnu asistenciu poistenej osobe za účelom podpory pri riešení jej škodovej udalosti alebo prevencie sporu týkajúceho sa druhu poistenia (nehnutelnosti, domácnosti a zodpovednosti za škodu), a to v písomnej forme na základe podkladov doručených poistenou osobou asistenčnej centrále, maximálne však v rozsahu štyroch normostrán (4 x 1 800 znakov) na jednu poistnú udalosť.

Asistenčná centrála poskytne klientom aj nasledujúce služby:

- a) znalecké služby – posúdením spornej výšky škody spôsobenej treťou osobou vo vašom dome, byte alebo domácnosti do limitu 135 €;
- b) postupy rokovaní s jednotlivými úradmi, pomoc a rady pri vyplnení formulárov, sťažností a podaní, informácie o nutných dokladoch a o potvrdeniach do limitu 120 minút telekonferencie.